



# Yleishyödyllisten hanketukien hakeminen

10.5.2023

Jaana Joutsen

Ykkösakseli ry

LEADER

**Ykkösakseli**



Ihmisten kokoisille ideoille!



Euroopan unionin  
osarahoittama

A Lähipalveluilla lisää pito- ja vetovoimaa

B Monipuolisilla asumis- ja työntekomahdollisuuksilla sujuvaan arkeen

C Elinvoimaiset ja kehittyvät yritykset luovat elinvoimaa

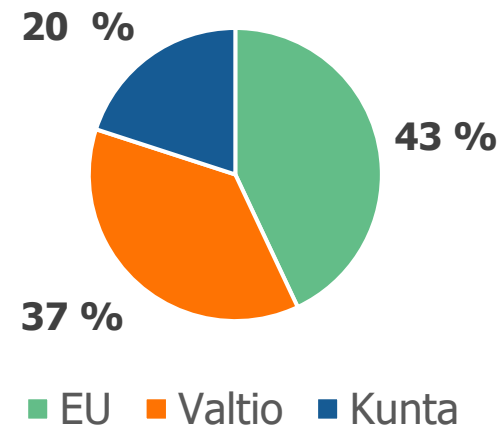
D Muutoskyvykyys, vastuullisuus ja varautuminen turvaavat tulevaisuutta

- ✓ Kehittämisen painopisteet, tavoitteet ja toimenpiteet
- ✓ Valintakriteerit
- ✓ Hanketukiin 3,8 miljoonaa euroa



## EU:n maaseuturahoitus

### Julkinen rahoitus



- ✓ Suomen yhteisen maaseutupolitiikan strategiasuunnitelma (CAP27)
- ✓ Maaseudun kehittämiseen myönnettävät tuet
  - ✓ Laki maaseudun kehittämisen tukemisesta rahoituskaudella 2023 - 2027
  - ✓ Valtioneuvoston asetus hanketoiminnan tukemisesta rahoituskaudella 2023 - 2027 (HankeVNA)

# Yleishyödylliset hanketuet

## Kehittämishankkeet

- Paikallinen
- Alueellinen
- Kansainvälinen

Koulutus- ja  
tiedonvälityshankkeet

Investointihankkeet

Uusi!

## Pienhankkeet

- Kehittäminen tai investointi
- Enintään 8000 €
- Kertakorvaus

Uusi!

## Älykkäät kylät

- Yhteistyöhanke,  
kaksi tai useampi yhteisö

Uusi!

Valmisteluraha

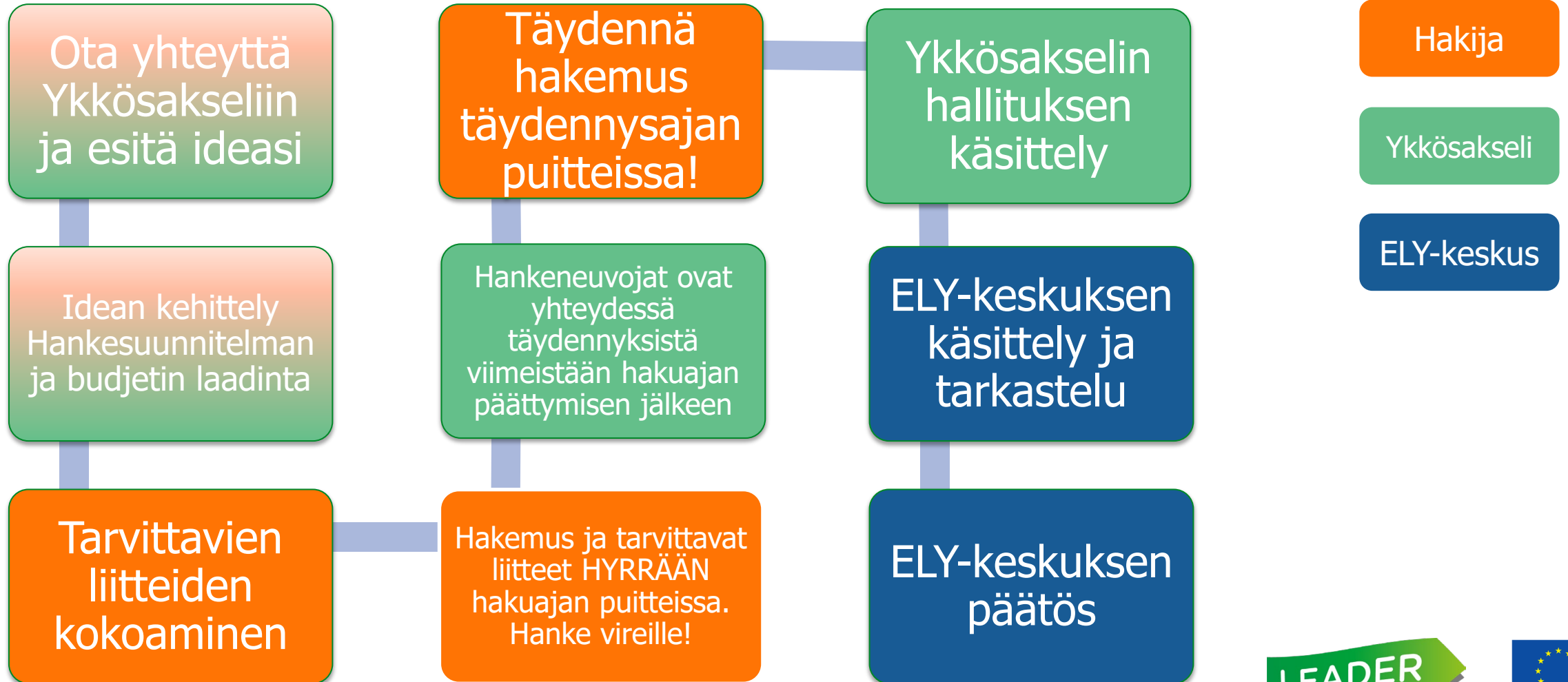
- Kertakorvaus 5000 €



# Mitä uutta hakemisessa?

- Ykkösakselin uusi **paikallisen kehittämisen strategia Ykkösakseli 2030**
- Ykkösakselin **uudet valintakriteerit**
- Haku on jatkuvaa, mutta hankkeet käsitellään **valintajaksoittain**
  - Hallitus päättää valintajakset, kun haku alkaa
  - Valintajaksoja on noin viisi vuosittain, pituus 2 – 3 kuukautta
  - Hakija tietää, milloin päätös tehdään
- Kaikki tuet haetaan sähköisesti Hyrrä-asiointipalvelussa
  - Paperihakemuksia ei enää ole
  - Organisaatioilta edellytetään valtuuksia suomi.fi-palvelussa
  - Hanke tulee vireille heti kun se on lähetetty

# Miten tuen hakeminen tapahtuu?





# Hanketuen hakeminen

Hankesuunnitelma

LEADER

**Ykkösakseli**

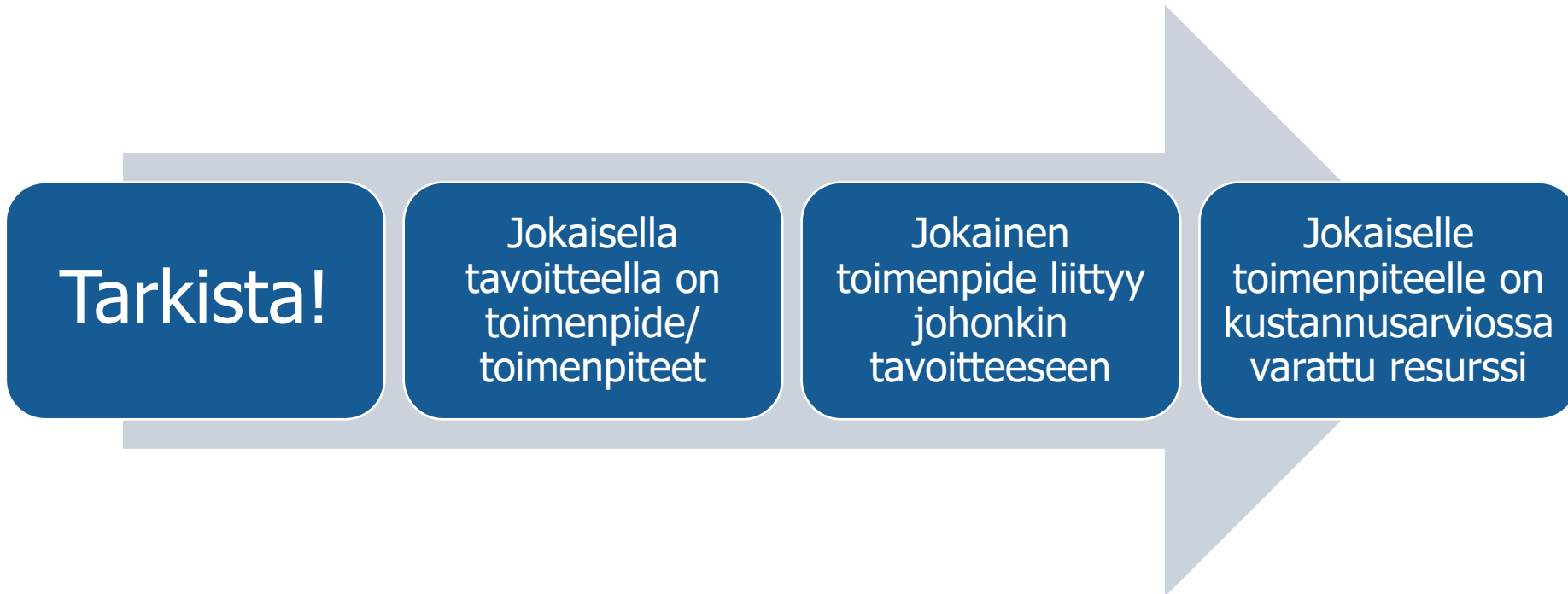


Ihmisten kokoisille ideoille!



Euroopan unionin  
osarahoittama

# Mitä hankkeessa tehdään?



# Hankesuunnitelma

Vinkki!  
Kirjoita  
hankesuunnitelma  
wordiin ja kopioi  
tekstit Hyrrään!

1. Hankkeen julkinen tiivistelmä
2. Hakijan esittely ja hankkeen resurssit
3. Hankkeen tarve, tausta, kohderyhmä ja toiminta-alue
4. Paikallisen strategian edistäminen (miten, missä määrin)
5. Hankkeen toteutus, aikataulu ja riskit (konkreettiset toimenpiteet)
6. Hankkeen tavoitteet ja vaikutukset (muutos)
7. Hankkeen viestintä ja tiedottaminen
8. Toiminnan jatkaminen ja tuen kohteen ylläpitosuunnitelma
9. Ympäristö- ja ilmastovaikutusten huomiointi ja kestävän kehityksen edistäminen

**Pienhanke:** kohdat 1, 2, 3, 5 ja 8

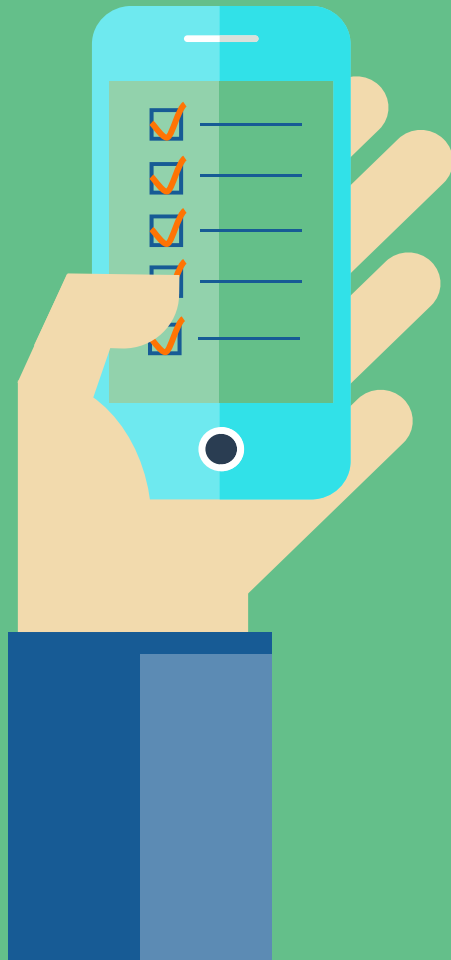
**Valmisteluraha:** 1, 2, 3 ja 5



# Lisäksi hankehakemus sisältää

- Hankkeen nimi (ytimekäs)
- Toteutusaika: hankkeen päättymispäivä (toteutusaika ei saa olla tarpeettoman pitkä)
- Tuen kohde: toteutuspaikka (osoite) ja **haettava tuki**
- Luvat ja ilmoitukset (esimerkiksi rakennuslupa, lisätään liitteeksi)
- Seurantatiedot (hankkeen määrälliset tavoitteet, hankkeen päätyttyä tulokset, esimerkiksi energiansäästöön liittyvien toimien määrä)
- Lisätiedot ja muut **liitteet**
- **Kustannukset ja rahoitus**
- **Kustannusten kohtuullisuus**
- Lopuksi hakemuksen allekirjoitus ja lähettäminen
- Hanke tulee vireille kun hakemus on lähetetty – sen jälkeen hankkeelle voi syntyä kustannuksia, jotka ovat tukikelpoisia





# Tarpeelliset ja kohtuulliset kustannukset

Kustannusmallit ja kustannusarvio

LEADER

**Ykkösakseli**

LEADER

Ihmisten kokoisille ideoille!



Euroopan unionin  
osarahoittama

# Kustannusmallit yleishyödyllisissä hankkeissa

Tuen hakija ehdottaa kustannusmallia, viranomainen päättää kustannusmallin

1. Tosiasiallisesti aiheutuvat kustannukset (todellisten kustannusten mukaan, ns. kuittiperusteinen)
2. Tosiasiallisesti aiheutuvien kustannusten erikseen määriteltävien kustannuslajien perusteella hyväksyttävät kustannukset
  - Kehittämishankkeissa palkkakustannuksiin lisätään 39 %, jolloin saadaan henkilöstökustannukset – sisältävät sivukulut, loma-ajan palkan ja lomarahat
3. Laskennalliset kustannukset – **välilliset kustannukset** hyväksytään laskennallisina (ns. flat rate kehittämishankkeissa)
  - 19 % (henkilöstökuluista ja ostopalveluista)
  - 40 % (henkilöstökuluista – sisältää **kaikki muut** hankkeen kustannukset)
4. Kertakorvaus (pienhankkeessa ainoa kustannusmalli, valmisteluraha 5000 €)

# Välilliset kustannukset 19 %

- Sovelletaan kehittämishankkeissa
  - Hankehenkilöstön matkakustannukset,
  - Toimitilakustannukset
  - Kone- ja laitekulut, ohjelmistokulut
  - Toimistokulut
  - Koulutuskulut
  - Työterveyskulut
  - Tarjoilukustannukset
  - Vastuuvakuutukset



# Hankkeen kustannusarvio

- Hankkeen kustannusarvio täytetään kustannuslajeittain tukimuodon mukaan, esimerkiksi
  - Koneet, laitteet ja kalusto
  - Rakentaminen
  - Palkat tai palkkio
  - Vuokrat
  - Ostopalvelut
  - Matkakulut
  - Muut kulut
  - Vastikkeeton työ (liitteksi arvio/lomake)
- Liitteeksi **eritelty kustannusarvio**

Luokka	Tuotteet	Määrä	Arvioidut kustannukset	
			Arvioidut kustannukset	yhteensä
Kaapit	Alakaapit: Moduulistandardi (määrä lineaarisesti jalkoina)	25	5,00 €	125 €
Kaapit	Yläkaapit: Moduulistandardi (määrä lineaarisesti jalkoina)	25	3,50 €	88 €
Puhdistusvälineet	Astianpesukone: Vakio	1	250,00 €	250 €
Puhdistusvälineet	Jätteet: Vakio	1	175,00 €	175 €
Keittovälineet	Alue: Liukustandardi	1	375,00 €	375 €
Keittovälineet	Mikroaaltouuni: Vakio	1	300,00 €	300 €
Tiskit	Kiinteä pinta (määrä lineaarijalkoina)	23	10,00 €	230 €
Ovet	Sisäpuoli: Solidcore-paneeli	1	65,00 €	65 €
Lisäominaisuudet	Lisäominaisuudet: Vakiomallinen heti lämmin vesi	1	120,00 €	120 €
Lisäominaisuudet	Lisäominaisuudet: Saippua-annostelija	1	40,00 €	40 €
Hanat	Hana: Vakiovipuhana	1	130,00 €	130 €
Lattiapäällysteet	Laminaatti (neliöjalkoina)	165	3,50 €	578 €
Pyykinpesuvarusteet	Pesukone: Vakio	1	500,00 €	500 €
Pyykinpesuvarusteet	Kuivain: Vakio	1	375,00 €	375 €
Valaistus	Valaistus: Syvennetty lieriö	4	35,00 €	140 €
Jääkaapit	Jääkaappi: Vapaasti seisova luksusmalli	1	1 200,00 €	1 200 €
Altaat	Kaksoiskulho ruostumatonta terästä, luksusmalli	1	125,00 €	125 €
Tuuletus	Huppuyksikkö: Vakioputket	1	180,00 €	180 €
Seinät	Seinäverhoilu (neliöjalkoina)	70	2,00 €	140 €
Ikkunat	Liutus	2	120,00 €	240 €
Vastikkeeton työ	Tunteja	200	20,00 €	4 000 €
Yhteensä			4 034,00 €	9 375,00 €

# Hankkeen rahoitussuunnitelma

- Hakija laskee itse haettavan tuen määrän tukiprosentin mukaan
- Julkinen tuki jakautuu
  - EU ja valtio 80 %
  - Kuntaraha 20 %
- Yksityinen rahoitus
  - Rahallinen osuus
  - Vastikkeeton työ
- Rahoitus yhteensä = kustannukset yhteensä

Hankkeen rahoitussuunnitelma

Rahoitukset	Summa
Haettava tuki / avustus	<input type="text" value="5 000,00 €"/>
Kunnan suora rahoitus hankkeeseen	<input type="text" value="€"/>
Muu julkinen tuki	<input type="text" value="€"/>
<b>Julkinen tuki yhteensä</b>	<b>5 000,00 €</b>
Yksityinen, rahallinen osuus	<input type="text" value="5 000,00 €"/>
Yksityinen, vastikkeeton työ	-
<b>Yksityinen rahoitus</b>	<b>5 000,00 €</b>
<b>Rahoitus yhteensä</b>	<b>10 000,00 €</b>
	<b>10 000,00 €</b>
<b>Kokonaisrahoitus</b>	<b>▲ Kustannukset yhteensä ja kokonaisrahoitus tulee olla yhtä suuret. Kustannukset yhteensä: 0,00 € ei täsmää Kokonaisrahoitus: 10000,00 €.</b>

# Kustannusten kohtuullisuus

- Kustannusten kohtuullisuuden arvioinnissa voidaan käyttää viitekustannuksia
- Jos viitekustannuksia ei ole käytettävissä, tuen hakijan tulee toimittaa vähintään 3000 euron suuruisissa hankinnoissa selvitys tavanomaisesta hintatasosta, riittävä määrä tarjouksia tai muu selvitys, jonka perusteella kustannusten kohtuullisuus on mahdollista arvioida
- Tavanomaisella hintatasolla tarkoitetaan tavarantoimittajien yleisesti käyttämiä hintoja
- Alle 3000 euron suuruisissa hankinnoissa viranomaisen on varmistettava hankinnan kustannusten kohtuullisuus tarkoituksenmukaisella tavalla, mikäli hankinnan kustannusten kohtuullisuutta on syytä epäillä. Hakijalta ei edellytetä etukäteen selvitysten toimittamista.

Käytännössä!  
Tarjoukset 3 kpl  
Hintatiedot muutoin:  
sähköpostilla, netistä  
tai kuvastoista  
poimittuna  
Puhelinmuistiot  
Itse selvitystyö  
kerrottu –  
dokumentointi!  
Eritelty  
kustannusarvio!  
Tarjoukset liitteeksi!

# Vastikkeeton työ on osa rahoitusta

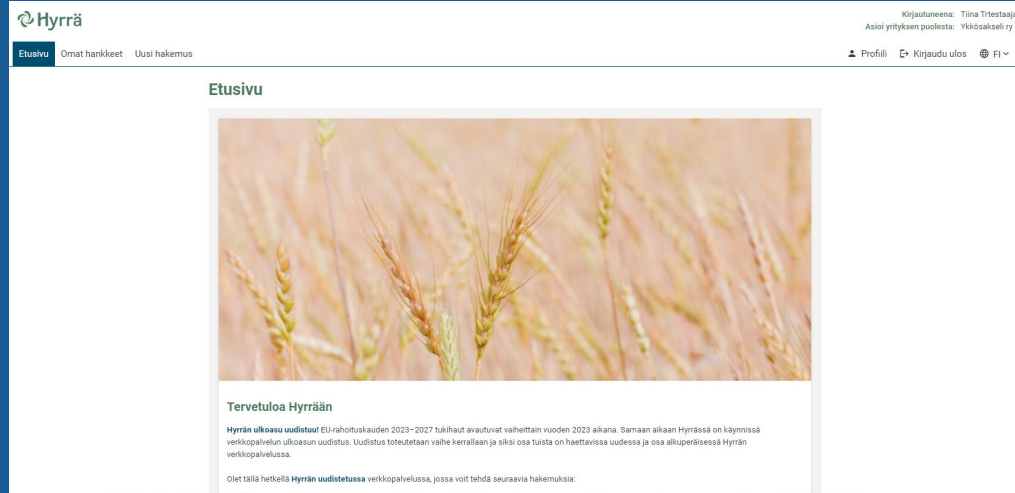
- Työ, joka on hankkeen toteuttamiseksi tarpeellista
- Tekijä on vähintään 15-vuotias.
- 20 euroa tunti (sisältää tavanomaisten pienkoneiden käytön)
- Jos työ tehdään traktorilla tai muulla vastaavalla työkoneella, lisäksi 40 euroa tunnilta
- Talkoilun yhteydessä kohtuullinen tarjoilu on tukikelpoista
- Vastikkeeton työ on osa yksityistä rahoitusta kehittämishankkeissa, investoinneissa ja pienhankkeissa, mahdollisesti myös Älykäs kylä

Hankkeen muut kustannukset	15 000 €
Vastikkeeton työ, esim. 100 tuntia	2 000 €
<b>Hankkeen kustannusarvio</b>	<b>17 000 €</b>
Tuki 50 %	8 500 €
Yksityinen rahoitus, rahallinen osuus	6 500 €
Yksityinen rahoitus, Vastikkeeton työ	2 000 €



# Näitä kustannuksia ei tueta:

1. Sisäpiirihankinnat. Sellaisten hankintojen kustannuksiin, jotka on tehty hakijalta, hakijayhteisössä päätösvaltaa käyttävältä henkilöltä tai hänen perheenjäseneltään taikka hänen tai hänen perheen-jäsenensä määräysvallassa olevalta yritykseltä, jollei hankinnasta ole hankittu riittävästi tarjouksia muilta asianmukaisilta tahoilta
2. Korkoihin, provisioihin ja varainsiirtoveroon sekä muihin investoinnin tai muun toimenpiteen rahoituksesta aiheutuviin kustannuksiin
3. Leasingkustannuksiin, jos sopimuksen kohteena oleva kone tai laite sopimusehtojen mukaisesti siirtyy hakijan omistukseen
4. Osamaksulla hankittavan koneen tai laitteen maksueriin, jos hankitun omaisuuden omistusoikeus ei siirry hankkeen toteutusaikana
5. Arvonlisäveroon, joka ei jää hakijan lopulliseksi kustannukseksi ja hakija ei esitä selvitystä siitä, että kustannuksesta ei ole mahdollista saada arvonlisäveron vähennystä tai palautusta
6. Kustannuksiin, jotka eivät jää hakijan lopulliseksi menoksi palautuksen, hyvityksen tai muun vastaavan syyn johdosta
7. Kustannuksiin, jotka aiheutuvat hakijan muusta kuin hankkeen toteuttamiseen liittyvästä säännöllisestä tavanomaisesta toiminnasta tai siihen liittyvästä suhdetoiminnasta
8. Palkkoihin ja palkkioihin siltä osin, kuin ne ylittävät vastaavasta tehtävästä yleisesti maksettavan palkan ja palkkion määrän
9. Muihin palkkaukseen kuuluviin kustannuksiin kuin lakisääteisistä tai työnantajaa velvoittavasta työehtosopimuksesta johtuviin kustannuksiin
10. Matkakustannuksiin siltä osin, kuin ne ylittävät määrän, joka korvattaisiin matkan suorittamisen aikana voimassa olevan valtion matkustussäännön mukaan
11. Sellaisen työntekijän palkkauksesta aiheutuviin kustannuksiin, joka ei ole tukea haettaessa ollut hakijan vakinaisen viran haltija tai toistaiseksi voimassa olevassa työsuhteessa oleva työntekijä, jos hankkeen työntekijän työpanos koko hankkeen myöntöpäätöksessä hyväksytyllä toteuttamisajalta ylittää yhden henkilötyövuoden (arvio 1732 tuntia) eikä kyseinen virka tai toimi ole ollut julkisesti haettavana. Yhden henkilövuoden ylittyminen toteutusajan jatkamisen yhteydessä ei edellytä sitä, että virka tai toimi olisi laitettava julkiseen hakuun.



# Hyrrä-asiointipalvelu

Muistakaa suomi.fi-valtuutus!



Ihmisten kokoisille ideoille!



Euroopan unionin  
osarahoittama

## Yhteystiedot

**Voit ottaa yhteyttä tarvittaessa:**

[Hae yhteystiedot](#)

ⓘ Keskenäisellä hakemuksella voit hakea kuntasi perusteella yhteystietoja. Tuen kohteen valinnan jälkeen yhteystiedot tarkentuvat tähän.

## Sivun pikalinkit

[Hakijan tiedot](#) >

[Vastuuhenkilöt](#) >

[Hankkeen tiedot](#) >

[Tuen kohde](#) >

[Hankesuunnitelma](#) >

[Hakijan kumppanit hankkeessa](#) >

## Hanketuki

Hakemuslaji: Tukihakemus  
Toimenpide: -  
Hankenumero: 237138  
Hakemuksen tila: Keskenäinen  
Hakemuksen vireilletulo: -  
Hakemus: Sähköinen

[Lataa hakemuskooste](#)

[Poista hakemus](#)

Täyttö

Allekirjoitus

Lähetys

Käsittely

Päätös

### Hakemuksen täyttö

Kaikki tähdellä (\*) merkityt kentät ovat pakollisia. Hakemus voidaan allekirjoittaa, kun kaikki pakolliset tiedot on annettu. Vielä on puutteita seuraavissa kohdissa.

[Hankkeen tiedot](#) >

[Tuen kohde](#) >

[Lähetä hakemus](#)

## Sivun pikalinkit

Hakijan tiedot	>
Vastuuhenkilöt	>
Hankkeen tiedot	>
Tuen kohde	>
Hankesuunnitelma	>
Hakijan kumppanit hankkeessa	>
Tuen siirto	>
Hankkeeseen osallistuvat yritykset	>
Kustannukset ja rahoitus	>
Hakemuksen lisätiedot ja muut liitteet	>
Hakemuksen allekirjoitus	>

## Tuen kohde

Tämän osion vastauksista riippuu, millainen loppuosa hakemukseen muodostetaan. Kaikki tähdellä ( \*) merkityt kentät ovat pakollisia.

### Haettava tuki

Lisätietoa toimenpiteen valinnasta saat Ruokaviraston sivuilta osoitteesta <https://www.ruokavirasto.fi/tuet>. Tarvittaessa apua haettavan tuen valintaan saat hakemuksen vastaanottavalta taholta, jonka yhteystiedot löydät hakemuksen yläosasta kohdasta yhteystiedot.

- Toimenpiteen tyyppi: \*
- Investointihanke ?
  - Kehittämishanke ?
  - Yritysryhmähanke ?
  - Valmisteluraha ?
  - Viljelijäryhmähanke ?

- Toimenpide: \*
- Yleishyödylliset ympäristö- ja ilmastoinvestoinnit ?
  - Maaseudun toimintaympäristön kehittämisen investoinnit ?  
Toimenpiteessä toteutetaan investointihankkeita, joilla luodaan ja parannetaan maaseudun pieninfrastruktuuria ja toimintaympäristöä. Tukitaso on enintään 65 % hyväksyttävistä kustannuksista. Hankkeen tukitaso olla enintään 100% hyväksyttävistä kustannuksista, jos investointi koskee jotakin seuraavista: turvallisuutta ja varautumista edistävät investoinnit; palvelukokeilujen investoinnit, joilla etsitään ratkaisuja maaseudulla palvelujen saatavuuteen; kulttuuri- liikunta- ja vapaa-ajanpalvelujen investoinnit; nuorten palveluja parantavat investoinnit; valmiudet tietoyhteiskunnan hyödyntämiseen; investoinnit yhteisten tilojen kunnostamiseen tai älykkäät kylät –hankkeen suunnitelmaan sisältyvät investoinnit.
  - Maaseudun laajakaistainvestoinnit ?
  - Pienhankkeet ?



## Sitoumus

Hakija sitoutuu noudattamaan hakemuksessa tarkoitettussa toiminnassa voimassa olevia Euroopan unionin ja kansallista lainsäädäntöä sekä niiden nojalla annettuja säädöksiä ja määräyksiä.

Hakija on tutustunut hakuohjeisiin ja tuntee hakemuksessa tarkoitettun toiminnan aloittamiseen liittyvät riskit. Hakija suostuu toimittamaan hakemuksen ratkaisemiseksi tarvittavat lisäselvitykset.

Hakija suostuu, että maa- ja metsätalousministeriö, Ruokavirasto ja niiden valtuuttamat henkilöt ovat oikeutettuja tämän hakemuksen ratkaisemista, tuen maksamista, valvontaa ja seurantaa varten saamaan hakijaa koskevat tarpeelliset tiedot sekä suorittamaan valvontaa tuen saajan luona siten kuin maaseudun kehittämiseen myönnettävistä tuista annetussa laissa (28/2014) tai sen nojalla säädetään.

Rahoituspäätöksen valmistelemista ja valvontaa varten elinkeino-, liikenne- ja ympäristökeskus voi tarvita tietoja eri viranomaisilta ja julkisilta rahoittajilta (esim. Finnvera). Elinkeino-, liikenne- ja ympäristökeskus voi liike- ja ammattisalaisuuksia koskevien salassapitosäännösten estämättä olla yhteydessä näihin viranomaisiin ja julkisiin rahoittajiin sekä rahoitussuunnitelmassa mainittuihin muihin rahoittajiin hankkiakseen hakijaan ja tähän hankkeeseen liittyviä tietoja.

Hakija suostuu siihen, että hakemuksessa erikseen julkisiksi merkityt asiat voidaan julkistaa.

Hakija vakuuttaa tässä hakemuksessa ja sen liitteissä antamansa tiedot oikeiksi. Hakija sitoutuu toimittamaan seurantaa ja arviointia varten tarvittavat tiedot.

Vakuutan antamani tiedot oikeiksi.

Allekirjoittaja	Allekirjoituspäivämäärä
Tiina Trtestaja	

Allekirjoita

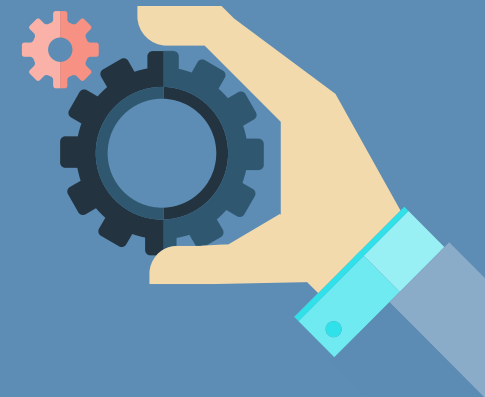
**Huom.** Hakemuksen vakuuttaminen ja allekirjoittaminen on mahdollista vasta, kun kaikki pakolliset tiedot on annettu.

Lähetä hakemus



# Ykkösakselin hallituksen käsittely

Valintakriteerit



# Hallitus valitsee rahoitettavat hankkeet

Ykkösakselin hallitus on hyväksynyt valintakriteerit hankkeiden arvioimiseksi

1. Pakolliset **hyväksyttävyySkriteerit** – kaikille hankkeille, hankkeen täytettävä kaikki kriteerit
2. **Valintakriteerit eri hanketyypeille** – hankkeen täytettävä vähintään kaksi kriteeriä
  - **Pisteytys**: hallitus arvioi, miten hyvin hanke tukee strategian painopisteiden toteutumista
  - Hankkeet asetetaan valintajaksoittain strategian mukaisuudesta annettujen pisteiden mukaiseen **paremmuusjärjestykseen**
  - Hallitus valitsee rahoitettavat hankkeet

# Valintakriteerit - hyväksyttävyyys

Valintakriteerit (kaikki täytettävä)	Kyllä, täyttyy	Ei täyty
Hakijaa ja hanketta koskevat tukikelpoisuuden edellytykset täyttyvät.	X	
Hanke on ELY-keskuksen yhteistyösopimuksen ja Ykkösakselin omien rahoituslinjausten mukainen.	X	
Hankkeella on aito, paikallinen tarve ja sen hyödynsaajat ovat paikalliset yhteisöt, yritykset ja/tai asukkaat.	X	
Hanke luo uutta tai kehittää olemassa olevaa.	X	
Hanke on toteutuskelpoinen ja realistinen.	X	
Hanke on kustannustehokas.	X	
Hakijalla on edellytykset hankkeen toteuttamiseen (osaaminen, ammattitaito, talous, yrityksillä kannattavuus).	X	
Tuki on hankkeen toteutukselle merkityksellinen.	X	
Hanke toteutetaan kestävästi ja vastuullisesti.	X	
Hakijalla on suunnitelma hankkeella aikaansaadun toiminnan jatkamisesta hankkeen päättymisen jälkeen, ellei se hankkeen luonteen vuoksi ole tarpeetonta.	X	





# Valintakriteerit – yleishyödylliset hankkeet

Valintakriteeri (vähintään 2 täyttyy)	Kyllä, täyttyy	Ei täyty
Hanke kehittää lähipalveluita.	x	
Hanke tukee/edistää maallemuuttoa ja maaseudulla asumista.		
Hanke on ympäristön tilaa parantava tai hanke huomioi erityisesti kestävä kehityksen, ilmastonmuutoksen hillinnän tai hiilineutraaliuden.		
Hanke edistää muutoskykyä, varautumista tai turvallisuutta.		
Hanke on erityisryhmät (esimerkiksi syrjäytyneet, nuoret, ikääntyneet, maahanmuuttajat) huomioiva.		
Hanke lisää yhteisöllisyyttä, yhteistyötä ja/tai kehittää verkostoja.	x	
Hankkeessa hyödynnetään digitalisaatiota tai älykkäitä ratkaisuja, esimerkiksi Älykäs kylä - hankkeet.		
Hankkeessa on kansainvälinen ulottuvuus.		
<b>Hanke tukee erityisellä tavalla strategian toteutumista. Hallituksen perustelut kirjataan.</b>		



# Pisteytys - strategianmukaisuus

Painopisteet	Miten hyvin hanke tukee painopistettä? Asteikko: 0 = ei lainkaan, 1 = jonkin verran, 2 = vähän, 3 = melko hyvin, 4 = hyvin, 5 = erinomaisesti
A. Lähipalveluilla lisää pito- ja vetovoimaa	3
B. Monipuolisilla asumis- ja työntekomahdollisuuksilla sujuvaan arkeen	1
C. Elinvoimaiset yritykset ja yrittäjyys lisäävät elinvoimaa	0
D. Muutoskyvykkyys, vastuullisuus ja varautuminen turvaavat tulevaisuutta	1
<b>Korkein pisteluku yhdestä painopisteestä</b>	3
<b>Lisäpiste</b> , jos hanke toteuttaa useampaa painopistettä	1
<b>Lisäpiste</b> , jos hanke toteuttaa strategian läpileikkaavia teemoja (yhteistyö, nuoret ja kestävä kehitys)	-
<b>Pisteet yhteensä</b>	4



# Kiitos!



Ihmisten kokoisille ideoille!



Euroopan unionin  
osarahoittama



# Ykkösakseli