

1

Yritykselläsi on
edellytykset
jatkuvaan
kannattavaan
toimintaan.

10 FAKTAA
maaseutuohjelman
yritysrahoituksesta



Euroopan maaseudun
kehittämisen maatalousrahasto:
Eurooppa investoi maaseutualueisiin



2

**Yritystoimintasi
on päätoimista ja
ammattimaista.**

**Yrityksesi antaa
toimeentulon joko
sinulle yrittäjänä tai
ainakin yhdelle
työntekijälle.**

10 FAKTAA
maaseutuohjelman
yritysrahoituksesta



Euroopan maaseudun
kehittämisen maatalousrahasto:
Eurooppa investoi maaseutualueisiin

3

Tuella on merkittäviä vaikutuksia sekä yrityksesi että sen sijaintipaikkaan. Yrityksesi luo rahoituksen myötä uusia pysyviä työmahdollisuuksia alueelle, kasvattaa liikevaihtoaan, tehostaa tuotantoaan tai parantaa teknologian tasoa.



10 FAKTAA maaseutuohjelman yritysrahoituksesta



Euroopan maaseudun
kehittämisen maatalousrahasto:
Eurooppa investoi maaseutualueisiin

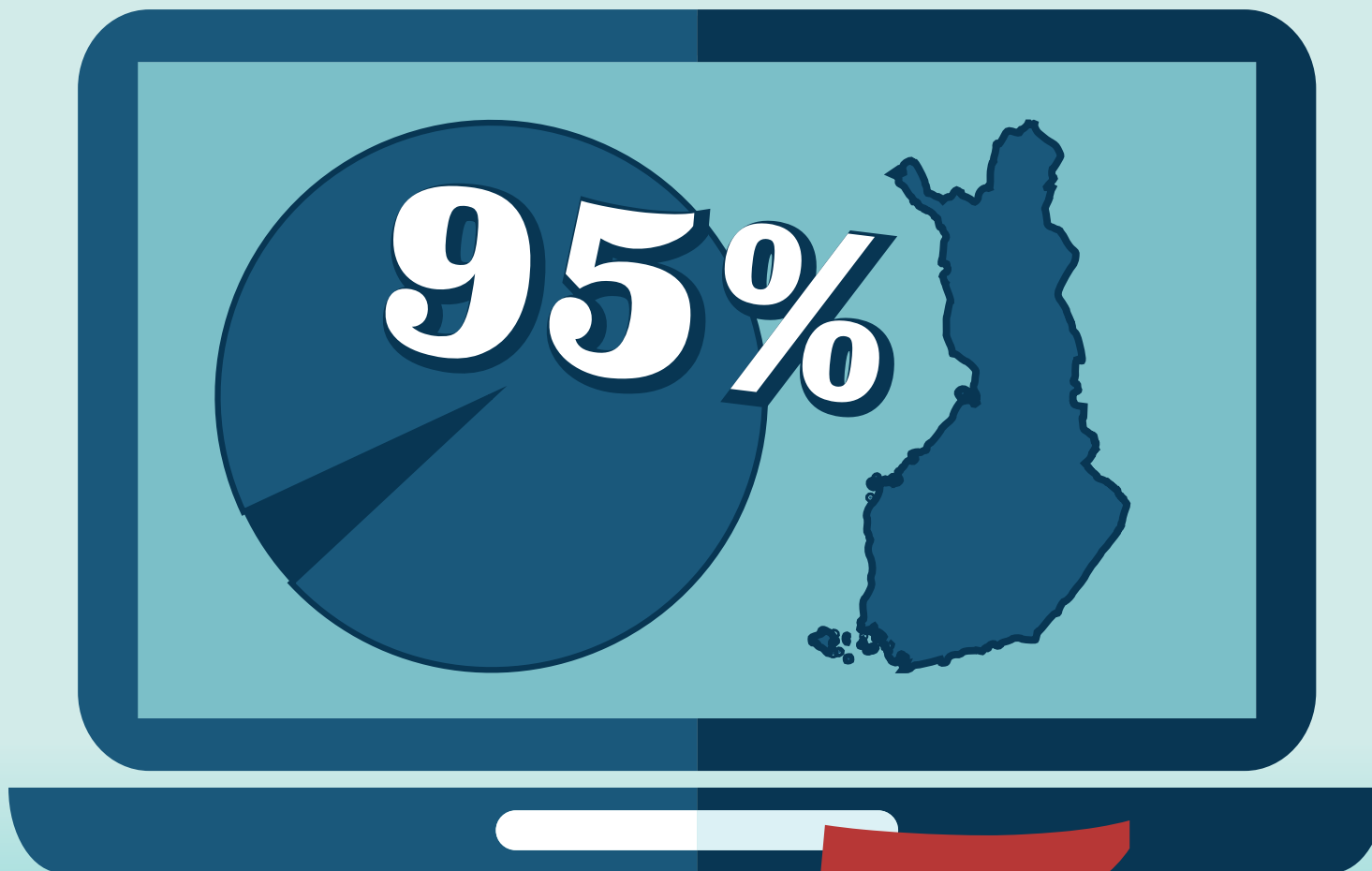
4

Kun rahoitettavia yrityksiä valitaan, huomioidaan muun muassa yritysten kilpailuedellytykset toimialalla, markkina-alueen laajuus ja liikeidean uutuusarvo.

10 FAKTAA **maaseutuohjelman** **yrittäjärahoituksesta**



Euroopan maaseudun
kehittämisen maatalousrahasto:
Eurooppa investoi maaseutualueisiin



10 FAKTAA maaseutuohjelman yritysrahoituksesta

5

Yrityksesi sijaitsee maaseudulla. Suomesta 95 % on maaseutua. Kysy ELY-keskuksestasi tai Leader-ryhmästäsi, missä maaseutualueen raja kulkee kotipaikkakunnallasi.



Euroopan maaseudun
kehittämisen maatalousrahasto:
Eurooppa investoi maaseutualueisiin

6

**Voit hakea rahoitusta
yrityksesi aloittamisessa
tai laajentamisessa
tarvittaviin investointeihin.**

10 FAKTAA maaseutuohjelman yritysrahoituksesta



Euroopan maaseudun
kehittämisen maatalousrahasto:
Eurooppa investoi maaseutualueisiin



7

Investointitukia voivat saada kasvavat ja kehittyvät yritykset sekä maatilat, jotka aloittavat yritystoiminnan maatalouden ulkopuolella.



10 FAKTAA maaseutuohjelman yritysrahoituksesta

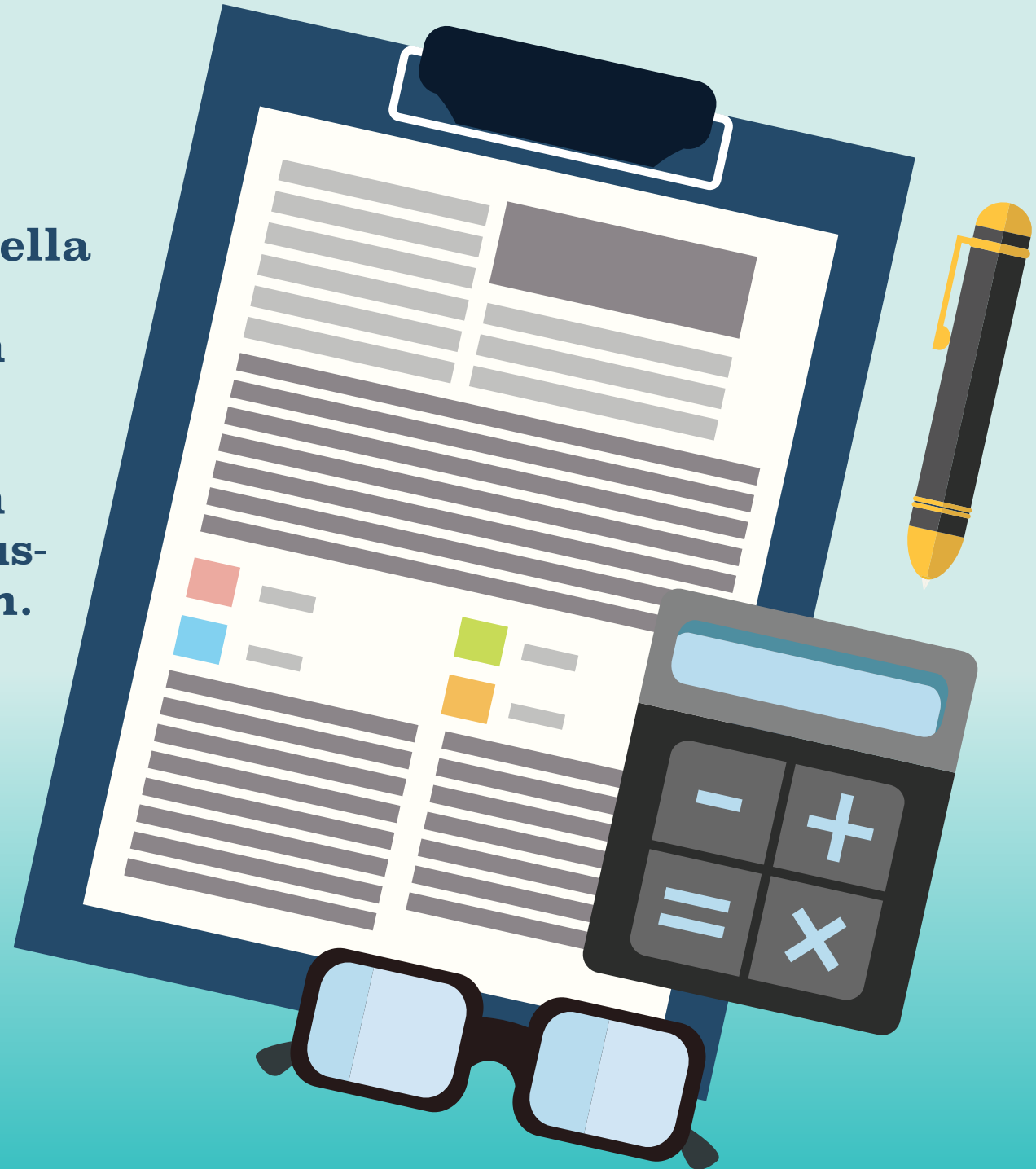


Euroopan maaseudun
kehittämisen maatalousrahasto:
Eurooppa investoi maaseutualueisiin

8

**Voit suunnitella
etukäteen
investoinnin
toteutusta
teettämällä
investoinnin
toteutettavuus-
tutkimuksen.**

10 FAKTAA
maaseutuohjelman
yritysrahoituksesta



Euroopan maaseudun
kehittämisen maatalousrahasto:
Eurooppa investoi maaseutualueisiin

9

Voit saada perustamistukea asiantuntija- ja neuvontapalveluihin, kun perustat ensimmäisen yrityksesi tai kun uudistat liiketoimintaasi merkittävästi esimerkiksi siirtymällä uudelle toimialalle. Kokeilurahalla voit suunnitella, testata ja kehittää uusia tuotteita ja palveluita.



10 FAKTAA maaseutuohjelman yritysrahoituksesta



Euroopan maaseudun
kehittämisen maatalousrahasto:
Eurooppa investoi maaseutualueisiin

10

Voit kehittää yritystoimintaasi yhdessä muiden yrittäjien ja kehittämisorganisaatioiden kanssa. Yhteistyönä voitte esimerkiksi kehittää uusia tuotteita, muodostaa tuotanto- ja toimitusketjuja, tehdä kokeiluja tai edistää yhteistä markkinointia.

10 FAKTAA maaseutuohjelman yritysrahoituksesta



Euroopan maaseudun
kehittämisen maatalousrahasto:
Eurooppa investoi maaseutualueisiin